

対象物件



地下鉄南北線
「真駒内」駅

売地

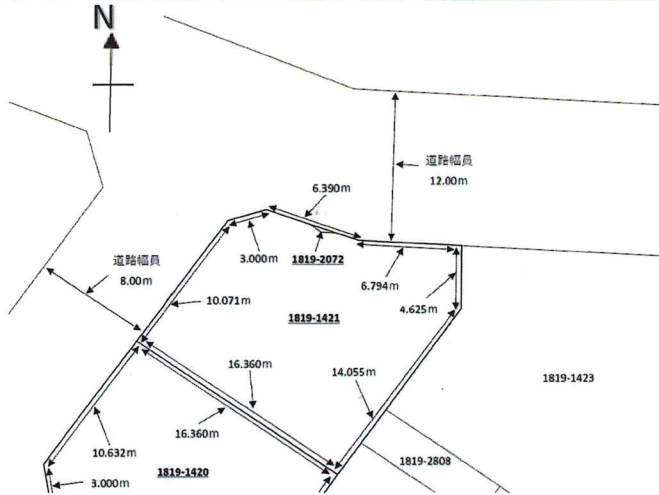
住宅用地

地下鉄南北線「真駒内」駅

土地面積	公簿 237.01 m ²	坪数換算	71.69 坪
価格	870 万円	3.3m ² 単価	12.14 万円

物件所在地	札幌市南区北ノ沢6丁目 1819番1421・2072 2筆 (地番)		
交通	地下鉄南北線「真駒内」 バス 13分 じょうてつバス「北の沢8丁目」停 徒歩 10分		

土地権利	所有権	地目	宅地
都市計画	市街化区域	用途地域	第一種低層住居専用地域
建ぺい率	50%	容積率	80%
他の法令上の制限	北側斜線高度地区 戸建住環境保全地区	地勢 環境	緩やかな傾斜地 住宅街
現況	更地	引渡日	相談
引渡条件	現況渡し		
設備	電気 上・下水道		
接道状況 (角地・間口)	北東側 公道 12.00 m	13.184 m 面す	
	北西 公道 8.00 m	10.071 m 面す	
	隔切り3m		
備考	東、北西、南西側に法面あり 住宅の計画時にご留意ください 敷地内の樹木は抜根後お引き渡しの予定です。		
会員番号		物件番号	



・閑静な住宅街
・高台のため眺望等良好な地域

■図面と現況が相違する場合は現況優先とさせていただきます。 ■〈仲介〉ご成約の際には、当社規定の仲介手数料とそれにかかる消費税を別途申し受けます。

北海道知事免許 石狩 (7) 第 6160 号

〒060-0008 札幌市中央区北8条西19丁目35番地68

■取引態様 専任媒介 ■手数料 正規 ■情報公開日 2024.11.22

有限会社潮ライフホーム

TEL 011-613-6371

FAX 011-613-6372

物件番号

物件所在