

対象物件



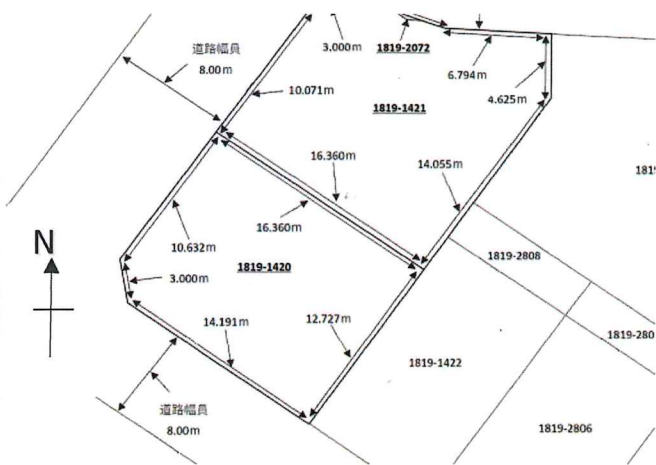
地下鉄南北線
「真駒内」駅

売地

住宅用地

物件種目	住宅用地		
用途	地下鉄南北線「真駒内」駅		
最寄駅	地下鉄南北線「真駒内」駅		
土地面積	公簿 205.96 m ²	坪数換算	62.30 坪
価格	750 万円	3.3m ² 単価	12.04 万円

物件所在地	札幌市南区北ノ沢6丁目 1819番1420 (地番)		
交通	地下鉄南北線「真駒内」 バス 13分 じょうてつバス「北の沢8丁目」停 徒歩 10分		
土地権利	所有権	地目	宅地
都市計画	市街化区域	用途地域	第一種低層住居専用地域
建ぺい率	50%	容積率	80%
他の法令上の制限	北側斜線高度地区 戸建住環境保全地区	地勢 環境	緩やかな傾斜地 住宅街
現況	更地	引渡日	相談
引渡条件	現況渡し		
設備	電気 上・下水道		
接道状況(角地・間口)	北西側 公道 8.00 m	10.632 m 面す	
	南西側 公道 8.00 m	14.191 m 面す	
	隅切り3m		
備考	北東、北西、南西側に法面あり 住宅の計画時はお留意ください 敷地内の樹木は抜根後お引き渡しの予定です。 敷地角にごみステーションあり 隣地建物屋根から雪の越境可能性有		
会員番号			物件番号



- ・閑静な住宅街
- ・高台のため眺望等良好な地域

■図面と現況が相違する場合は現況優先とさせていただきます。 ■「仲介」ご成約の際には、当社規定の仲介手数料とそれにかかる消費税を別途申し受けます。

北海道知事免許 石狩 (7) 第 6160 号

〒060-0008 札幌市中央区北8条西19丁目35番地68

■取引態様 ■手数料 ■情報公開日
専任媒介 正規 2024.11.22

有限会社潮ライフホーム

TEL 011-613-6371

FAX 011-613-6372

物件番号

物件所在